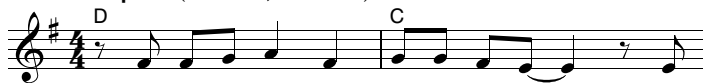




# 10 Engel, sag mir, wohin

**Strophen** (Half time, ♩ = ca. 62)



1. Gott hat mir ei - nen En - gel ge - sandt auf  
 2. Gott hat mir ei - nen En - gel ge - sandt für  
 3. Gott hat mir ei - nen En - gel ge - sandt in



1. mei-nen Le-bens - we - gen\_ und wenn er auch nicht  
 2. al - ler Ta - ge Zei - ten\_ und wenn er auch nur  
 3. al - le Dun-kel - hei - ten\_ und ist der Weg auch



1. sicht-bar ist, spür ich doch sei - nen Se - gen..  
 2. lei - se spricht, so wird sein Wort mich lei - ten..  
 3. noch so weit, wird er mich stets be - glei - ten..

**Bridge** ♩ = ca. 124



En-gel, du\_ bist\_ an mei-ner Sei - te, mit dir wag ich\_ den

**Refrain**



Schritt ins Wei - te\_ En - gel, sag mir, wo-hin,;



En - gel, sag, wo ich bin;\_ En - gel, reich



mir die Hand, führ mich ins ge - lob - te\_ Land.

T: Daniel Dere, Thomas Klíma. M: Thomas Klíma. © Dehm Verlag, Limburg  
Aus CD „Ich bin frei“ • Chor-Arrangement in „Die Träume hüten“